



MUNKALAPBA ÉPÍTHETŐ

ROZSDAMENTES MOSOGATÓTÁLAK HASZNÁLATI UTASÍTÁSA

Modell

105291 EVIDO AQUA egymedencés mosogató

105569 EVIDO FLEX egymedencés csepegtető mosogató

105585 EVIDO FLEX DUO kétmedencés mosogató

105680- 105684 EVIDO PANEL egymedencés mosogató

105681-105683 EVIDO BASIC MINI egymedencés csepegtető mosogató

105685- 105686 EVIDO BASIC egymedencés csepegtető mosogató

105838 EVIDO Typon XL 6S egymedencés csepegtető mosogató

A mosogatótál használatba vétele előtt gondosan olvassa végig a használati útmutatót. Kövesse az utasításokat, ajánlásokat az eszköz megfelelő használata érdekében, és őrizze azt meg a későbbiekben is.

ROZSDAMENTES MUNKALAPBA ÉPÍTHETŐ MOSOGATÓTÁL TULAJDONSÁGAI:

Alapanyaga: rozsdamentes acél

Tulajdonságok: 280 C°-ig hőálló, magasabb hőtől színváltozás léphet fel; környezetbarát; háztartásban használt enyhe lúgok, savak, alkohol nem károsítják. Színét erős fény hatására sem változtatja; környezetbarát; színező anyagok sem hagynak foltot rajta.



Figyelem! A mosogatótál lemezének szélei és sarkai élesek! Anyagmozgatásnál, beszerelésnél óvatosan, fokozott figyelemmel kezeljék a tálat a baleset elkerülése érdekében!

TISZTÍTÁS, KARBANTARTÁS

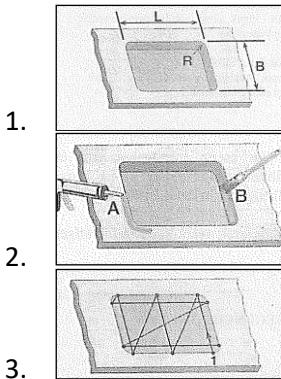
Zárt, pórusmentes felület: használat után egyszerűen egy csepp mosogatószerrel és vízzel megtisztítani, szárazra törölni. Javasoljuk rendszeres speciálisan rozsdamentes anyagokhoz kapható tisztítószer használatát, mely eltünteti az apró karcokat és védő réteget képez.

Figyelem! 10%-nál nagyobb sav vagy lúg tartalmú tisztítószer (vízkőoldó, lefolyótisztító stb.) maradandó foltosodást okozhatnak a felületen!

Egyes rozsdamentes mosogatótálakon a csaplyuk nincs előre kialakítva, hogy a vásárló igénye szerint lehessen a megfelelő helyen és számban a beépítési módnak megfelelően kialakítani (jobbos vagy balos elrendezés, dugókiemelő, stb.). A csaplyuk kivágásához speciális célszerszám szükséges, amely igény szerint szakkereskedésekben beszerezhető (további információ a szerszám használati utasításában). Javasoljuk, hogy kérjék a mosogatót beépítő szakember, vagy a mosogatót értékesítő szakkereskedő segítségét, akik rendelkeznek megfelelő szerszámmal és tapasztalattal a csaplyuk szakszerű kialakításához.

Szerelési útmutató

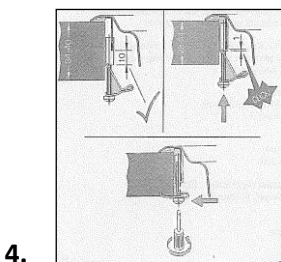
A beszerelés előtt ellenőrizze, hogy a tömítő profil nem sérült-e, pontosan és hézagmentesen takar-e. Ha szükséges, igazítsa helyre.



Vágja ki a munkalapot! A kivágási méretek a többnyelvű útmutatón találhatóak!

A tartósan rugalmas tömítőanyagot egyenletesen vigye fel a kivágás köré (A)! A vágási felületet alkalmas anyaggal szigetelje, például szilikonnal (B)!

Illessze be a mosogatót a kivágásba! A rögzítő elemeket kereszt irányba húzza meg!



A lefogató körmök darabszáma típusonként változó! A mosogató lefogatásához minimum 5 lefogató köröm szükséges, függetlenül a mosogató pereme alatt kialakított előkészítésektől.

A csavarokat csak annyira húzza meg, hogy egy síkba kerüljön a munkalappal! Ne húzza meg a szükségesnél nagyobb mértékben a rögzítő elemeket! Ne használjon tengelykapcsoló (kuplung) nélküli villamos vagy levegő működtetésű behajtót.

Forgalmazó:

ECORGAN Kereskedelmi Kft.

HU - 6640 Csongrád, Ipari park u. 2.
tel.: +36 63/570-880, email: kozpont@ecorgan.hu