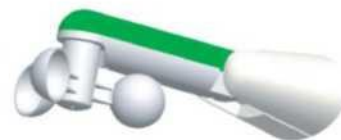


Tájékoztató

a nap- és szélérzékelőhöz

DC116 (J/S) Wind-sun sensor Specification



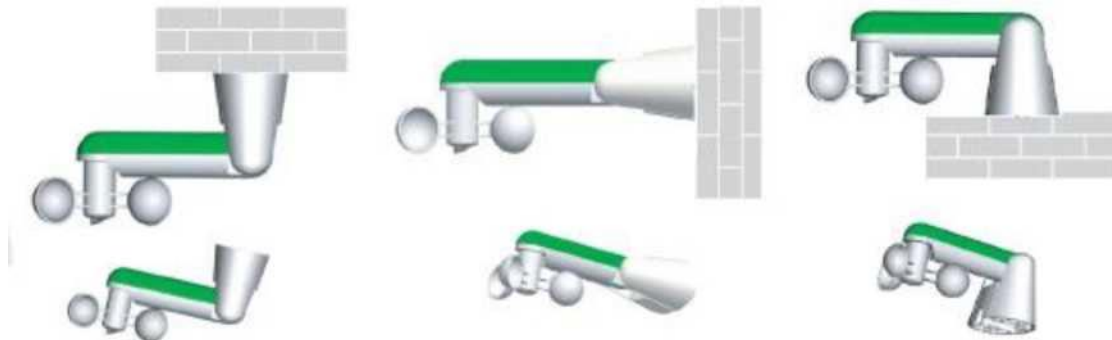
1. Telepítés

Az érzékelőt olyan helyre kell felszerelni, ahol a napsugárzás és a szélterhelés jól mérhető. Az érzékelőt semmi esetre sem szabad szélvédett helyre telepíteni.

Ügyeljen arra, hogy az érzékelő a talajhoz képest vízszintesen legyen elhelyezve, ellenkező esetben a mérési eredmény hamis lehet.

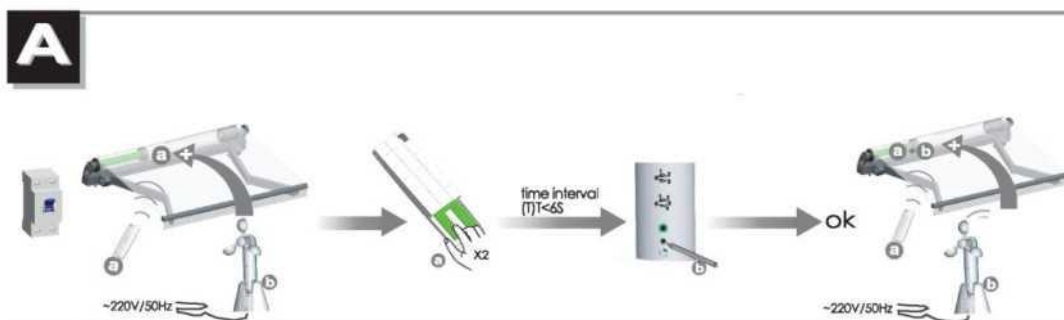
A nap állásának változása miatt a környező akadályok, például fák, a nap folyamán változó árnyékot vethetnek az érzékelőre.

A gyárilag mellékelt hálózati csatlakozót nem szabad leválasztani!



2. Az érzékelő programozása:

Először programozza át a távirányítót másik billentyűkiosztásra! (A felső gombot programozza be behúzógombnak, lásd a napellenzőhöz tartozó használati utasítást!)



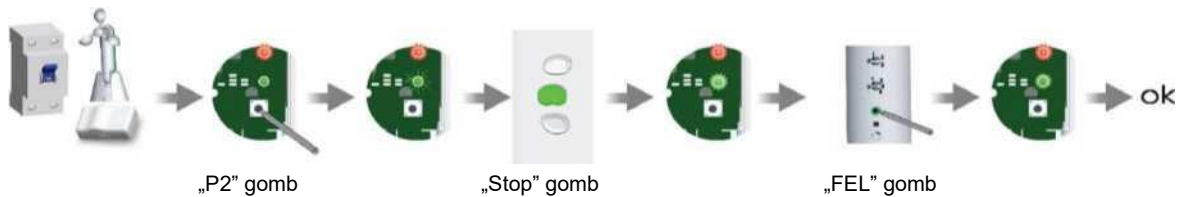
Programozza be a szél-/napfigyelőt a napellenzőre:

A programozást a napellenző mozgása közben kell elvégezni!

- Először nyissa ki teljesen a napellenzőt.
- A távirányító segítségével húzza be ismét a napellenzőt.
- Nyomja meg kétszer a „P2” gombot a távirányító hátoldalán (miközben behúzza a napellenzőt).
- Nyomja meg egyszer a „P2” gombot a nap-/szélfigyelőn.
- A két állítócsavar segítségével állítsa be a nap-/szélértékek kívánt érzékenységét.

3. Az érzékelő programozása külső vezérlődobozos napellenzőre

Ha a napellenzője külső vezérlődobozsal rendelkezik (App Controllal vagy anélkül), kérjük, használja a következő programozási változatot:



- Húzza ki teljesen a napellenzőt, és hagyja a dugót a konnektorban. Az érzékelő dugaszát is dugja be az aljzatba.
- Nyomja meg a vezérlődobozon a „P2” gombot.
- Megjegyzés: Az App Control funkcióval ellátott vezérlődobozon ez a gomb a vezérlődoboz külső oldalán található.
- App Control nélküli vezérlődoboz esetén távolítsa el a hátoldalon lévő 3 csavart, és vegye le a doboz fedelét. A gombot az áramköri lapon, a külső vezérlőgombok mellett találja.
- Nyomja meg a vezérlődobozon a „Stop” gombot.
- Nyomja meg az érzékelő „UP” gombját.
- A két állítócsavar segítségével állítsa be a nap/szél értékek kívánt érzékenységet.

4. Biztonsági tudnivalók

Egy automatikusan vezérelt napellenző bármikor váratlanul elindulhat!



A nap- és szélérzékelő napellenzők automatikus vezérlésére szolgál. Ennek ellenére a napellenző ne legyen kihúzva, ha senki nem felügyeli.

Ügyeljen rá, hogy a napellenző behúzási/kihúzási tartományában ne legyenek akadályok, hogy automatikus behúzás vagy kinyitás esetén ne keletkezzen kár.

A napellenzőn végzett munkálatok vagy beállítások során a napellenző áramellátását meg kell szakítani, nehogy az érzékelő véletlenül mozgásba hozza a napellenzőt.

A jelen utasítások be nem tartásából eredő károokra nem vállalunk garanciát. Gondoskodjon róla, hogy a napellenzőt nem megfelelő időjárási körülmények között (pl. szél, jég stb.) adott esetben kézzel behúzzák. Az érzékelő általi helytelen vezérlésből eredő károk nem tartoznak a garancia hatálya alá.

Általános információk:

- Vezeték nélküli
- Frekvencia: 433,92 MHz
- Hatótávolság szabadban: max. 200 m
- AC 230V 50Hz
- Biztonsági kódolás (50 millió kód)
- 3 fokozatban állítható szélérzékelő
- 4 fokozatban állítható napérzékelő
- Ha a szélesség 3 másodpercen keresztül meghaladja a beállított határértéket, az érzékelő automatikusan behúzza a napellenzőt. Ha az érzékelő behúzta a napellenzőt, akkor 1 percig nem méri a szélességet, és a napellenző behúzva marad.
- Ha legalább 2 percig világosabb van, mint a beállított fényérzékenység, akkor a napellenző automatikusan kinyílik. Ha a fényerő legalább 15 percig a beállított érték alá csökken, a napellenző ismét becsukódik.

Táblázat a nap- és szélérzékelő beállításához

A szélsébség beállításai	
1	15 km/h
2	30 km/h
3	45 km/h

Magyarázat:

- 1: A napellenző becsukódik, amint a szélsébség meghaladja a 15 km/h-t
- 2: A napellenző becsukódik, amint a szélsébség meghaladja a 30 km/h-t
- 3: A napellenző becsukódik, amint a szélsébség meghaladja a 45 km/h-t

A fényérzékenység beállításai	
0	Inaktív
1	15 kLux
2	30 kLux
3	45 kLux
4	60 kLux

Magyarázat:

- 0: a napellenző világosban nem nyílik ki automatikusan
- 1: A napellenző kinyílik, amint a fényerő meghaladja a 15 kLux értéket
- 2: A napellenző kinyílik, amint a fényerő meghaladja a 30 kLux értéket
- 3: A napellenző kinyílik, amint a fényerő meghaladja a 45 kLux értéket
- 4: A napellenző kinyílik, amint a fényerő meghaladja a 60 kLux értéket

Használat előtt győződjön meg arról, hogy az érzékelő hozzá van hangolva a napellenzőhöz/motorhoz!

Győződjön meg róla, hogy az érzékelőn lévő „UP” gomb megnyomásakor a napellenző behúzódik!

Az érzékelő gombjai:

